

*Livret
d'accueil*



ASSAD
ROUSSILLON
bien vivre chez soi



ASSAD
ROUSSILLON
bien vivre chez soi

Spasad *Service Polyvalent d'Aide et de Soins A Domicile*

| Le mot du Président & de la Directrice

« *Pour une prise en charge
globale et coordonnée* »



Depuis ses nouveaux locaux dont l'architecture répond aux nécessités de la réorganisation profonde de l'accompagnement, l'ASSAD Roussillon permet aujourd'hui à ses bénéficiaires de profiter d'un Service Polyvalent d'Aide et de Soins A Domicile (SPASAD), une solution innovante pour aider au quotidien à domicile.

Notre SPASAD **associe et coordonne** les interventions des services d'Aide (SAAD), et de Soins Infirmiers à Domicile (SSIAD) et d'un pôle prévention animation.

Un interlocuteur unique planifie les prestations et organise le suivi de la prise en charge par l'équipe pluridisciplinaire. Il est le contact privilégié de vos proches, de votre médecin traitant ou des professionnels libéraux.

Adossé à un centre de ressource gériatrique, le SPASAD de l'ASSAD assure **un accompagnement sécurisé et continu tout au long de votre parcours de vie en lien avec tous les acteurs de la prise en charge** (salariés, libéraux, médecins généralistes, spécialistes, structures d'hébergement ...)

Avec son SPASAD, l'ASSAD Roussillon s'engage à simplifier le quotidien des personnes à domicile, dans l'optique du «bien vivre chez soi» !

Yves GIMENES, Frédérique POUX

| NOTRE HISTOIRE

ASSAD Roussillon est une association à but non lucratif fondée en 1960 et implantée dans la plaine du Roussillon à Perpignan et alentours, sur les cantons d'Elne et de Saint-Estève.

| NOTRE MISSION

Faciliter et améliorer les conditions de vie à domicile pour toutes et tous, quel que soit son âge et sa situation dans l'optique du « Bien vivre chez soi ».

| NOS VALEURS...

La mission du SPASAD de l'ASSAD Roussillon consiste à permettre aux personnes âgées dépendantes, en risque de dépendance, ou en situation de handicap, de bien vivre à domicile dans la plaine du Roussillon.

Les principes et valeurs gouvernent le fonctionnement du SPASAD et fondent l'action de chacun des professionnels auprès des bénéficiaires.

- Tout d'abord, **le respect de l'unicité et de l'identité** de la personne accompagnée. Chaque bénéficiaire est considéré dans sa singularité, sans préjugés, et bénéficie d'un accompagnement personnalisé auquel il est libre d'adhérer.
- L'accompagnement proposé par le SPASAD s'inscrit dans **le respect de l'unicité et de l'identité** où l'expertise des différents acteurs de l'association s'érige en complémentarité pour répondre de manière pluridisciplinaire à la diversité des besoins rencontrés.
- Le **professionnalisme** du SPASAD s'exprime notamment à travers l'identification et l'évaluation des besoins de chacun des bénéficiaires, mais également dans la coordination des différentes compétences agissant au service de chaque personne accompagnée.
- La **solidarité** auprès des personnes âgées, mais également de leur entourage caractérise depuis toujours l'action du SPASAD. Cette solidarité engage également l'association vers ses salariés qui œuvrent quotidiennement auprès des bénéficiaires.

Enfin, **l'ancrage historique important de l'ASSAD Roussillon sur son territoire** forge le sens du service à la population et confère au SPASAD, de par sa proximité avec les bénéficiaires, une connaissance intime des particularités locales.

Il dispose d'un positionnement central auprès de l'ensemble des partenaires du territoire, d'une connaissance fine des évolutions des besoins de la population, que ce soit pour les bénéficiaires potentiels ou les salariés de l'association.



Une prise en charge globale et adaptée



Un accompagnement sécurisant et bienveillant



Le respect de la vie privée



Une équipe pluridisciplinaire au service des personnes accompagnées

UNE OFFRE GLOBALE

Notre **SPASAD** associe et coordonne les interventions des services d'Aide (**SAAD**) et de Soins Infirmiers à Domicile (**SSIAD**).

En fonction de vos besoins, un interlocuteur unique organise la planification des prestations et assure le suivi de la prise en charge par l'équipe pluridisciplinaire. Il est également le contact privilégié de vos proches, de votre médecin traitant ou des professionnels libéraux. L'accompagnement est fluide et bienveillant.

Pour renforcer votre sécurité à domicile, le **SPASAD** propose depuis son **Pôle « Animation et prévention »** de nombreuses actions pour maintenir votre autonomie et renforcer le lien social. Une partie de **l'équipe est spécialisée** dans l'accompagnement des personnes atteintes de la maladie d'Alzheimer (**ESA**) et des patients souffrant de Maladies Neurodégénératives (**MND**).

SPASAD

Service Polyvalent d'Aide et de Soins à Domicile

SAAD

(Service d'Aide à Domicile)

En service prestataire ou mandataire :

- Aide humaine (aide à la toilette, habillage...)
- Aide à la préparation des repas et à la prise des repas.
- Entretien du logement
- Entretien du linge
- Accompagnement extérieurs (courses, RDV médical, sorties...)
- Lien social
- Garde de nuit
- Garde à demeure (24h/24)

SSIAD

(Service de Soins Infirmiers à Domicile)

- Soins d'hygiène et de confort (toilette...)
- Soins techniques délégués (administration du traitement, vigilance de l'état général...)
- Soins Relationnels
- Prévention

Pôle Prévention et animation

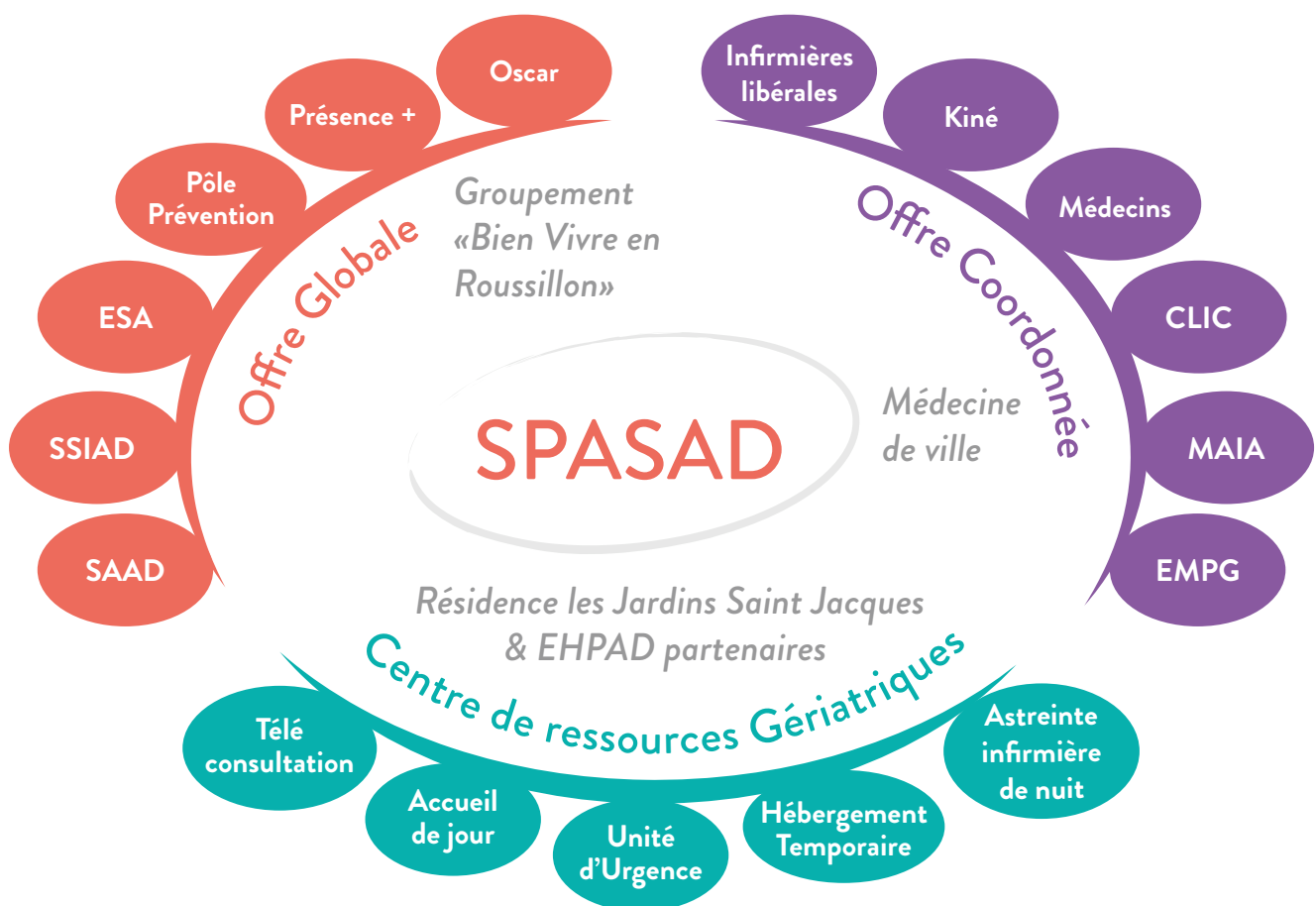
- Actions **individuelles** et collectives de **prévention**
- Rôle de repérage, d'alerte et de signalement des situations d'isolement, de fragilité et de perte d'autonomie (séances de réhabilitation à domicile, Activités de stimulation des fonctions cognitives).
- Organisation d'ateliers de prévention et d'animations destinés non seulement à maintenir les capacités des personnes âgées vivant à domicile, mais également à favoriser le lien social, la citoyenneté et soulager leurs aidants naturels.

UNE OFFRE DIVERSIFIÉE

- **PRESENCE+** repose sur la complémentarité d'un accompagnement personnalisé et d'une vigilance continue. L'offre intègre des dispositifs de présence augmentée (Montre, bracelet et détecteurs), une astreinte infirmière (7j/7 et 24h/24) et des déplacements physiques au besoin.
- **ACCUEIL DE JOUR** propose un accompagnement individualisé aux personnes accueillies et un soutien aux aidants le plus souvent. Il a pour objectif de permettre aux personnes âgées en perte d'autonomie de rester le plus longtemps possible dans leur cadre de vie habituel.
- **HÉBERGEMENT TEMPORAIRE** permet aux personnes âgées qui vivent à domicile de trouver des solutions d'hébergement pour une courte durée. Il est possible d'être hébergé temporairement dans un établissement pour personnes âgées (de manière programmée ou en urgence).
- **OSCAR, la Conciergerie** vous donne accès à une plateforme de services à la carte. Ces prestations d'un niveau hôtelier complètent l'offre du SAAD (portage de repas, bricolage, jardinage, accompagnement extérieur...).

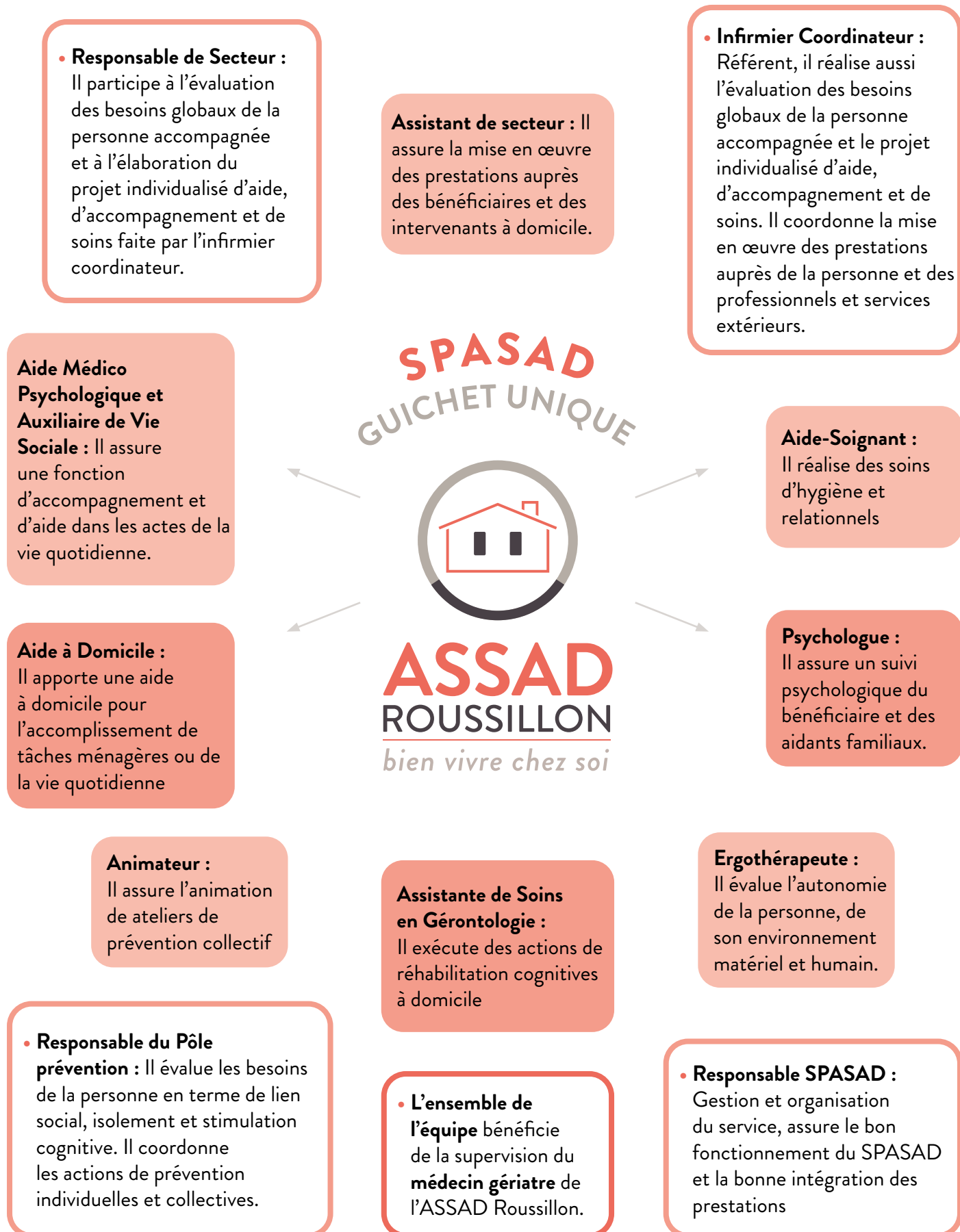
UNE OFFRE COORDONNÉE

- Le **SPASAD** permet grâce à la mutualisation des compétences du domicile et du centre de ressource gériatrique d'assurer un accompagnement coordonné et sécurisé du parcours de vie de la personne.



UNE EQUIPE PLURIDISCIPLINAIRE COMPLÈTE


L'organisation et le fonctionnement du SPASAD sont garantis grâce à l'articulation des missions du responsable du SPASAD, de l'infirmier coordinateur et du responsable de secteur.





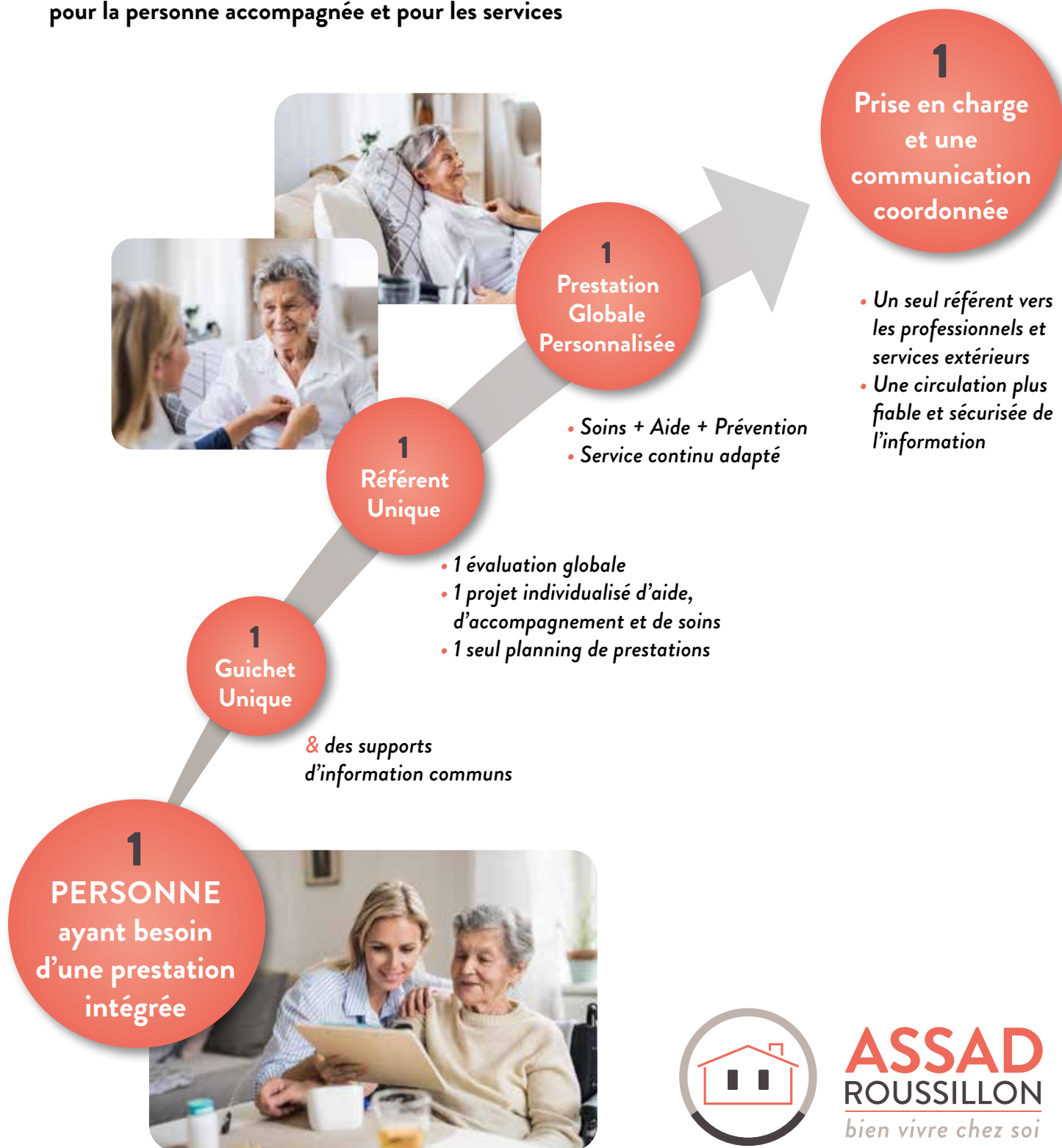
| LE CONSEIL DE VIE SOCIALE

Souhaitant favoriser l'expression de ses usagers, L'ASSAD confère une place centrale à ses bénéficiaires à travers le conseil de vie sociale. Il analyse régulièrement l'ensemble des réclamations clients ainsi que les résultats de l'enquête de satisfaction réalisée.

 Contact : **04 68 68 42 51**

FONCTIONNEMENT DU SPASAD INTÉGRÉ

Une organisation intégrée : vers une simplification des interventions pour la personne accompagnée et pour les services



ASSAD
ROUSSILLON
bien vivre chez soi

www.assadroussillon.com

Agrément DIRECCTE SAP n°776 190 8600 du 28/06/18

📍 1, rue du Commandant Bazy
66000 Perpignan

☎ 04 68 68 42 42

✉ accueil@assadroussillon.com